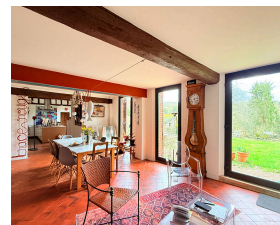


Longère de caractère avec accès rivière et terrain arboré de 3 824 m²

483 000 €

Honoraires agence à charge vendeur



Caractéristiques

Ville : Allonne
Région : Hauts-de-France
Mandat : 13745
Type : Maison
Surface : 190 m²
Terrain : 3824 m²
Pièces : 8
Chambres : 5
Chauffage : Individuel PompeChaleur Radiateur
Terrasses : 2
Parking : 5
Année de construction : 1990
Salle de douche : 2
Toilettes : 2
Taxe foncière : 1 406 €

Diagnostic énergétique



160 kWhEP/m²/an



9 kg éq CO₂/m²/an

Située dans un environnement calme et verdoyant, cette charmante longère offre de beaux volumes et un cadre de vie privilégié.

Elle se compose au rez-de-chaussée d'une cuisine aménagée et équipée, d'une salle à manger avec cheminée, d'un salon avec cheminée, d'un WC indépendant et d'un cellier/buanderie.

Une suite parentale en duplex complète l'ensemble, avec salle d'eau, dressing et une grande pièce pouvant servir de bureau ou bibliothèque.

A l'étage, un palier dessert quatre chambres, dont deux avec salle d'eau privative et une avec WC.

A l'extérieur, vous bénéficierez de deux terrasses, d'un garage double avec atelier et grenier, d'une dépendance, le tout sur un terrain arboré de 3 824 m², accessible par un porche et offrant un accès direct à la rivière.

Cadre naturel rare Idéal famille ou résidence secondaire.

Pour plus de renseignements, me joindre au 06x84x38x90x80, Céline Boivin,