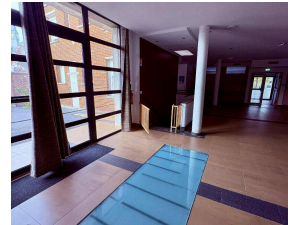
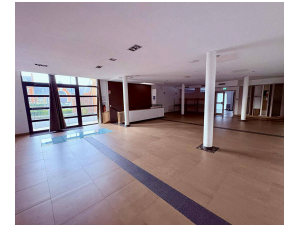


A saisir , immeuble de rapport exceptionnel!

234 300 €

Honoraires agence à charge vendeur



Caractéristiques

Ville : Albert

Région : Hauts-de-France

Mandat : 13727

Type : Maison

Surface : 365 m²

Taxe foncière : 2 050 €

Le cabinet Fontaine, vous propose cette véritable opportunité d'affaire en centre ville D'Albert.

Un espace de plus de 160m2 avec vitrine, et son souplex de 120m2 équipé en sanitaires, sans aucun travaux, et avec une entrée distincte, deux appartement avec terrasse suspendue, actuellement libre de toute occupation!

Diagnostic énergétique



kWhEP/m²/an



1 kg éq CO₂/m²/an